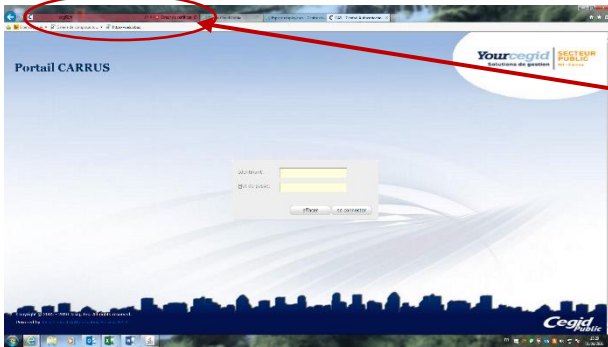


Voici le message qui s'affiche sur internet explorer.

1. Cliquer sur « **Poursuivre avec ce site web (non recommandé).** »



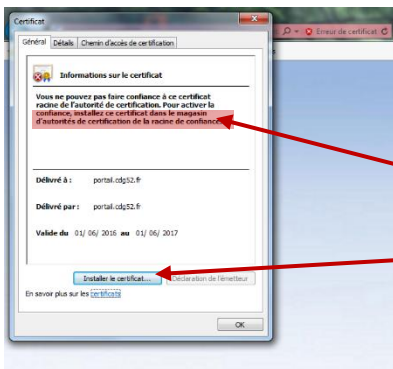
L'accès à l'accueil du portail s'affiche mais il persiste une « erreur de certificat » (en haut de la page en rouge)



2. Cliquer sur « **erreur de certificat** ».

Cette fenêtre apparaît.

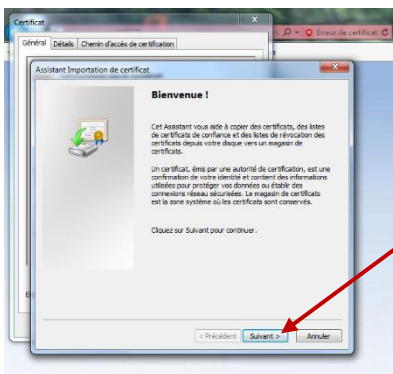
3. Cliquer ensuite sur « **Afficher les certificats** ».



Cette fenêtre s'affiche.

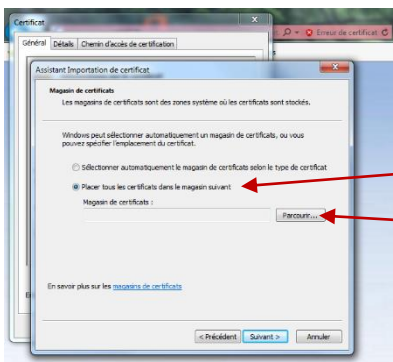
Le lieu où doit être enregistré le certificat est détaillé ici.

4. Cliquer sur « **Installer le certificat** »



Cette fenêtre s'affiche.

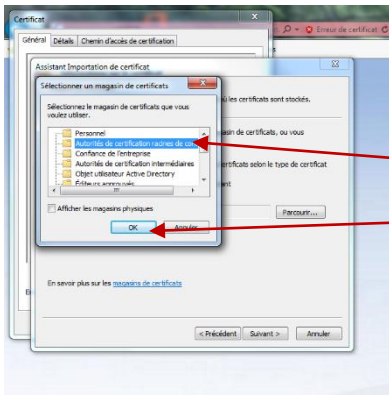
5. Cliquer sur « **Suivant** »



Cette fenêtre s'affiche.

6. Sélectionner « **Placer tous les certificats dans le magasin suivant** »

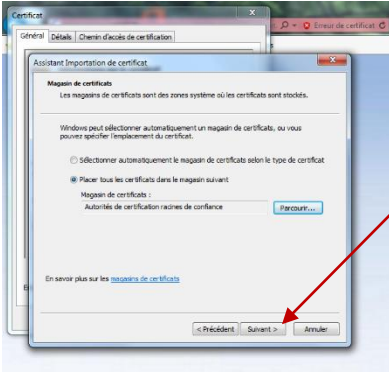
Puis cliquer sur « **Parcourir** »



Cette fenêtre s'affiche.

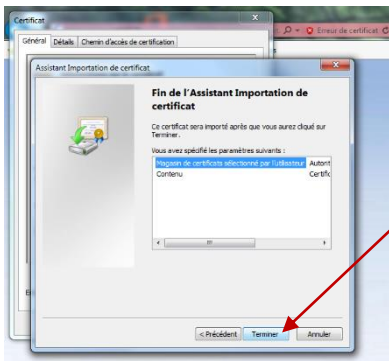
7. Sélectionner « Autorités de certification racines de confiance »

Puis cliquer sur « ok »



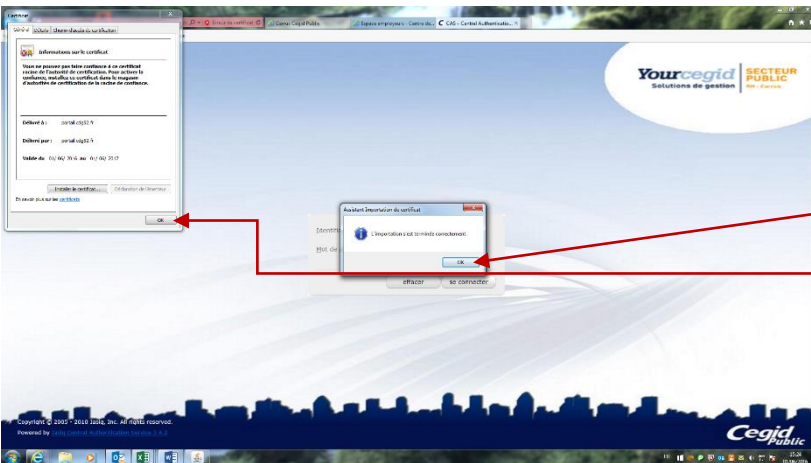
Cette fenêtre s'affiche.

8. Cliquer sur « Suivant »



Cette fenêtre s'affiche.

9. Cliquer sur « Terminer »



L'importation s'est bien terminée.

10. Cliquer sur « ok »

Puis « ok »

Désormais le certificat ne posera plus de problème lors des prochaines connexions.