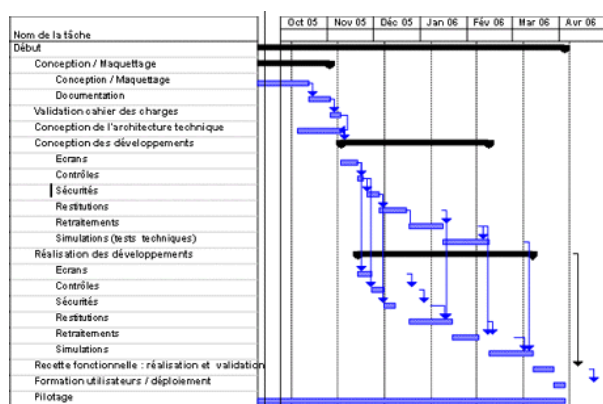


# MANAGER À DISTANCE

## Se préoccuper du bien-être des agents de son équipes pour garantir leur efficacité

### Faire confiance et donner du sens se concentrer sur les résultats

- Définir ensemble de nouveaux mode de fonctionnement en optant pour un mode de management par objectif en tenant compte de leurs contraintes et suivre les résultats environ une fois par semaine
- Envoyer des signes de reconnaissance à ses agents
- Créer une proximité relationnelle pour éviter l'isolement des agents quelle que soit la situation de l'agent sous forme (d'écoute et question avec empathie, adaptation de la fréquence de contact selon l'état de l'agent...)
- Avoir de bon outils de communication et de gestion de projet pour avoir une vision claire de l'évolution des travaux en cours



## Conseils complémentaires

- Se montrer transparent et authentique sur la situation, comme sur les incertitudes qu'ils peuvent avoir, afin de les rassurer
- Savoir orienter un agent vers la psychologue du centre de gestion pour un soutien
- Prendre plus de recul que d'ordinaire en cas de désaccord vis-à-vis d'un agent avant de lui en faire part par oral pour éviter les tensions ou un éventuel conflits

