



# RENDEZ VOUS THEMATIQUE RSU



**DONNÉES SOCIALES 2022  
DES CENTRES DE GESTION**

**Juin 2023**

Maryse Barthélémy-Blanchon  
Christelle Gauvain



# SOMMAIRE

1. Rappel sur le contexte
2. L'outil Rapport Social Unique
  - ❖ L'import des fichiers
  - ❖ Amélioration et astuces
3. Le RSU et l'analyse :  
les différentes synthèses disponibles
3. Accompagnement aux collectivités
4. Informations pratiques

# 1. Rappel sur le contexte

Décret n° 2020-1493 du 30 novembre 2020 relatif à la base de données sociales et au rapport social unique dans la fonction publique.

« Les collectivités territoriales et leurs établissements publics affiliés à un centre de gestion adressent les données dont ils disposent au centre dont ils relèvent au moyen d'un portail numérique (...). Ce portail est également accessible aux collectivités territoriales et à leurs établissements non affiliés à un centre de gestion ».



Application Données sociales  
<https://bs.donnees-sociales.fr/>

- « Le rapport social unique est établi chaque année au titre de l'année civile écoulée. »  
**Rapport Annuel sur les données sociales 2022**
- « Indicateurs **RSU 2022 identiques au RSU 2021** »

(Arrêté du 10 décembre 2021 fixant pour la fonction publique territoriale la liste des indicateurs contenus dans la base de données sociales)

« **Le rapport social unique est présenté aux membres du CST compétent.** »

# 1. Rappel sur le contexte

## Pourquoi réaliser le RSU ?

- ✓ Le RSU est obligatoire (se basant sur les données sociales 2022)
- ✓ Le RSU contribue à la définition des Lignes Directrices de Gestion.
- ✓ Le RSU constitue un outil de pilotage RH et de dialogue social.



# 1. Rappel sur le contexte

## 5 enquêtes en une:

- Le Rapport Social Unique qui reprend l'ensemble des questions présentes dans la circulaire associée.
- Les questions de l'enquête Handitorial
- Les questions RASSCT
- Les questions GPEEC et GPEEC +
- *Infosdis (uniquement pour les SDIS)*

## 2 modes de pré-remplissage possibles:

- N4DS/DSN + SOFAXIS
- Import Fichier d'échange **(Le plus fiable)**

## 2 modes de saisies:

- Le mode « agent par agent »
- le mode « consolidé »



# Retour sur la campagne 2021

A la date du 03 mars 2023, au terme de 7 mois de campagne et après extraction des collectivités dites « fantômes », le centre de gestion a centralisé **304 rapports sociaux uniques validés sur 420 collectivités recensées de moins de 50 agents**.

Le taux de retour des collectivités est estimé à 72 %.

## Un accompagnement renforcé auprès des collectivités

La Campagne du RSU reste une période importante pour le Centre de Gestion. Le recueil centralisé des données sociales et leur exploitation apportent des informations statistiques sur des sujets tels que les recrutements, la formation, l'absentéisme...

Ainsi tout au long de cette campagne, les collectivités et établissements ont bénéficié d'un accompagnement personnalisé. Le Centre de Gestion a notamment organisé des rendez-vous thématiques et 8 ateliers pratiques (35 participants) dans le but de les guider dans la saisie de leur enquête. A l'issue de ces ateliers 15 RSU ont été validés.

De multiples relances téléphoniques et des mails ciblés ont été réalisés afin de rappeler leurs obligations auprès des collectivités n'ayant pas répondu aux précédentes sollicitations.

## 2. L'outil Rapport Social Unique



Site national: <https://www.donnees-sociales.fr>  
Site application: <https://bs.donnees-sociales.fr>



### ACCÈS SÉCURISÉ

À l'application avec des identifiants de connexion personnels à chaque collectivité



### FULL WEB

Avec une saisie qui se déroule exclusivement en ligne, il n'y a pas de logiciel à installer



### GAIN DE TEMPS

Avec un pré-remplissage de votre bilan grâce à l'import du fichier N4DS



### SAUVEGARDE

Des données instantanées grâce aux identifiants de connexion



### UN SEUL ENDROIT

Où saisir et transmettre votre RSU au CDG et la possibilité de dialoguer en ligne directement depuis l'application

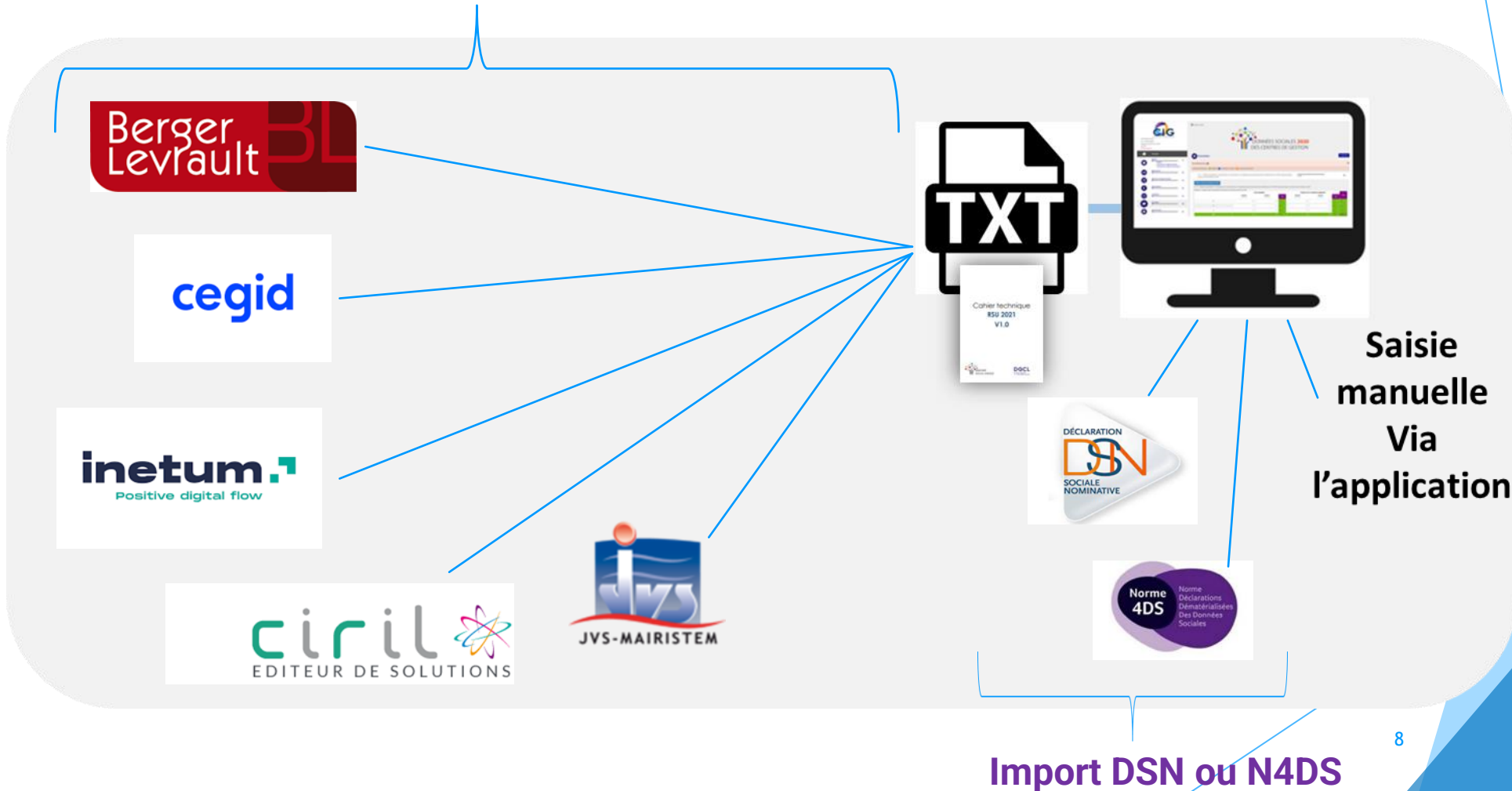


### Le profil Collectivité territoriale

Vérifier les informations sur l'espace « Mon compte »  
Consulter La FAQ et les questions  
Saisir mon enquête  
Exporter son Analyse

## ❖ L'import des fichiers

### Fichier d'échange







## ❖ L'import des fichiers

Pour les collectivités de moins de 100 agents :

Malgré quelques manques sur les positions statutaires particulières, l'import DSN permet un pré remplissage de la partie carrière. L'import DSN permet également de disposer des éléments relatifs à l'ETPR (l'Equivalent Temps Plein Rémunéré) et à la rémunération brute (pas le détail des primes).



**Pour cette option, la qualité du pré remplissage du RSU est tributaire de la qualité des DSN. Dans le cadre de la précédente campagne, nous avons pu observer l'absence de cadres d'emploi ou des données erronées sur les heures rémunérées et donc l'ETPR chez certains éditeurs SIRH.**


A partir de là, vous pouvez saisir en agent par agent les BOETH. Dès lors, la partie Handitorial est quasiment complétée.

Deux possibilités s'offrent aux collectivités : Poursuivre la saisie agent par agent notamment la partie GPEEC pour disposer d'analyses plus fines ou bien transformer en consolidé pour poursuivre la saisie.



## ❖ Amélioration RSU 2022 :

Possibilité d'exporter la liste des incohérences sous un format de fichier Excel.  
(Au sein de la **saisie consolidée** et également au sein de la rubrique  
« **Analyses** »



Rapport des incohérences



 Rapport des incohérences

# 3. le RSU et l'analyse

## 5 enquêtes en une :

- Le Rapport Social Unique qui reprend l'ensemble des questions présentes dans la circulaire associée.
- Les questions de l'enquête Handitorial
- Les questions RASSCT
- Les questions GPEEC et GPEEC +
- **Infodis (uniquement pour les SDIS)**

**Accompagnement individualisé** : selon les besoins des collectivités sur certaines synthèses.

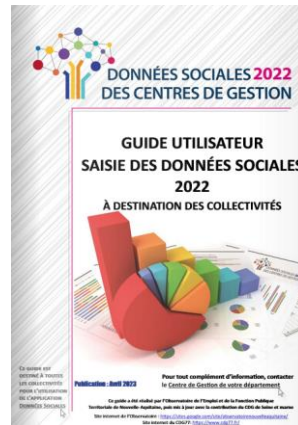
La GPEEC (Gestion Prévisionnelle des Effectifs, des Emplois et des Compétences) 3 types d'analyses :

- ✓ L'analyse de recherche de profils internes
- ✓ L'analyse agent dite « Mon étude d'évolution professionnelle »
- ✓ L'analyse globale de la structure

# J'ai une question, j'ai besoin d'un conseil, je suis perdu

Vous avez à votre disposition :

- La notice des indicateurs
- Le guide utilisateur
- La FAQ
- Des vidéos



 [Télécharger la notice des indicateurs du RSU 2021](#)

 [Télécharger le résumé préparatoire aux données du RSU 2022](#)

 [Télécharger le guide utilisateur](#)

 [Télécharger le guide 'L'Essentiel'](#)

 [Aller à la FAQ](#)

Retrouvez toutes les informations et les supports sur notre site internet [www.cdg52.fr](http://www.cdg52.fr)

## ATELIERS DE SAISIE

Comme en 2022, le CDG 52, vous propose des ateliers de saisie, par petits groupes de 8-10 personnes maximum, sur inscription, (dates communiquées prochainement par mail).





**Merci de votre attention  
et bonne campagne !**

**Contact : Maryse Barthélémy-Blanchon  
Et Christelle Gauvain**